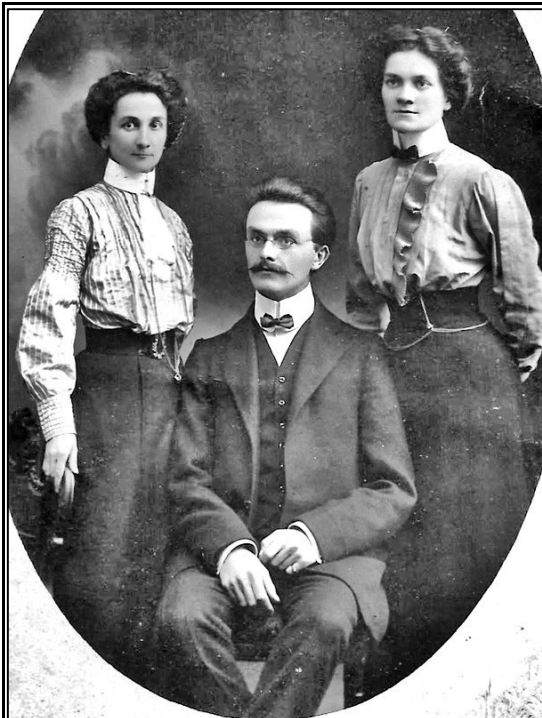


## ZDJĘCIA RODZINNE 1



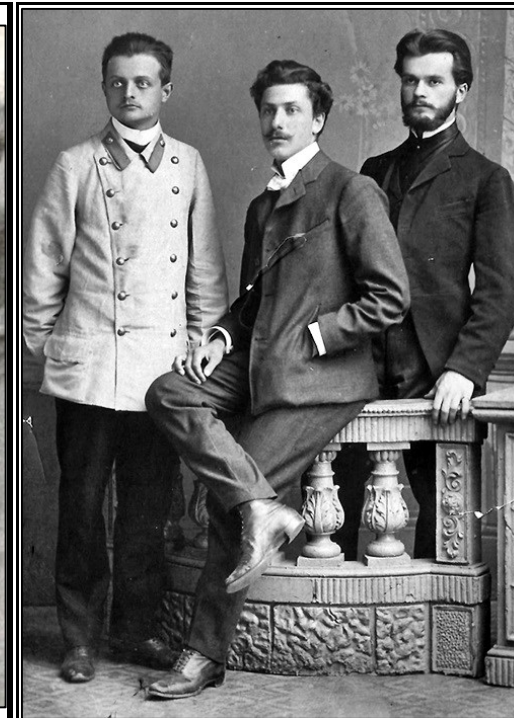
**Rodzeństwo  
Wacława Wietrzykowskiego  
Rok 1912**

Od lewej:  
Zofia Woyciechowska  
Włodzimierz Wietrzykowski  
Teodora Wietrzykowska



**Ze stryjem Włodzimierzem  
Rok ok. 1911**

Od lewej stoją:  
niania z małym Włodkiem Woyciechowskim na ręku,  
Teodor Wietrzykowski, Zdzisław Jabłoński, Józef Bojanowski,  
Wacław Wietrzykowski, Teodora Wietrzykowska,  
Zofia Woyciechowska, Stanisław Woyciechowski,  
Maria Bojanowska z d. Motty,  
Siedzą:  
Henryka Wietrzykowska, Kalina Woyciechowska  
Włodzimierz Wietrzykowski, Maria Jabłońska



**Trójka**

Od lewej:  
Ksawery Zalewski  
Stanisław Wrześniński  
Wacław Wietrzykowski