

## Bojanowscy i Wrześnińcy w Niechłodzie

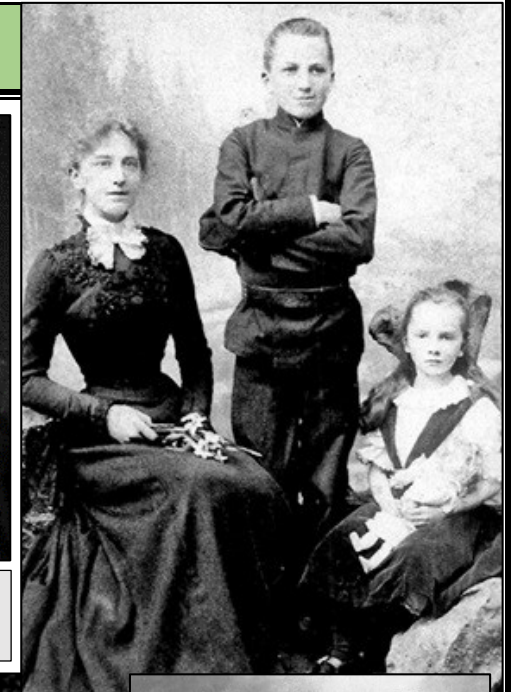


**Rodzina Bojanowskich i Wrześnińskich w roku ok. 1925**

Od lewej stoją: Józef Bojanowski, Jadwiga Wrześnińska z d. Jagielska; Anna Wrześnińska, NN, Janina Wrześnińska, Rozalia Bojanowska  
siedzą: [dorośli] NN, Stanisław Bojanowski, Kazimiera Bojanowska, 1-o voto Jagielska, NN; [dzieci] Eleonora, Maciej, Józef Bojanowscy



na górze: Józef i Maria Bojanowscy ze starszymi dziećmi: Maciejem Lolą i Józikiem  
po prawej: Jadwiga Jagielska i przyrodnie rodzeństwo, Józef i Różia Bojanowscy



Maria Bojanowska z dziećmi w Niechłodzie



u góry: Na koniach przed domem w Niechłodzie Maria Bojanowska z dziećmi: Maciejem, Lolą, Józikiem, Jankiem, Izą i Zosią



u góry na prawo: Anna i Janina Wrześnińska  
na dole na prawo: Anna, Janina, Andrzej Wrześnińscy